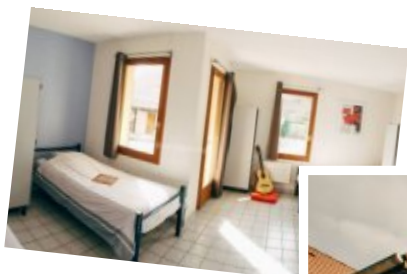




Classes de découvertes
et séjours enfants

Proposition de séjour

Vous avez sollicité notre organisme pour l'organisation de votre séjour.
Compte-tenu de votre projet, de l'effectif et des dates du séjour, nous vous proposons d'occuper
l'hébergement du Fau de Roissard.



[Photos et visite virtuelle du centre sur notre site eterpa.fr](http://eterpa.fr)

Hébergement :

Votre groupe bénéficie d'un centre de vacances pouvant recevoir 120 personnes.

Nous assurons quotidiennement le ménage sur les bâtiments. Toutes nos chambres sont équipées de salle d'eau, WC, douche. Vous avez également à votre disposition une très grande salle de 145 m², un foyer avec ping-pong et baby foot, un restaurant de 120 m² et de nombreuses salles d'activité.



Notre établissement est également doté de :

- Terrain de football engazonné
- Zone city jeu
- Poulailier
- Terrasse extérieure
- Grand parc arboré et clos



Agréments de la structure :

Education nationale : 4625038214

Jeunesse et sport : numéro de local 383420003

PMI : Accord du médecin PMI du 05/04/2016



ACTIVITÉS SAISON HIVER

Chiens de traîneaux



Balades en chiens de traîneaux avec visite du chenil et soins aux chiens. Encadrement : Musher professionnel agréé DJEPS Encadrement canin.

- ▶ Où : Gresse en Vercors
- ▶ Effectif : 12 enfants environ
- ▶ Tarif baptême découverte 3/6 ans : 30.00 €/pers
- ▶ Tarif mini musher 7/11 ans : 35.00 €/pers



Balade nocturne



Balade dans les forêts avoisinant le centre de vacances pour une découverte de la forêt la nuit avec toutes les particularités de l'ambiance nocturne si singulière.
Encadrement : Brevet d'Etat Accompagnateur Moyenne Montagne ou animateur professionnel.

- ▶ Tarif de la sortie d'1h30 : 176.00 € avec les raquettes
138.00 € sans raquettes

Sortie nature en raquette à neige



Balade en raquette à neige autour du centre du Fau de Roissard.
Encadrement : Brevet d'Etat Accompagnateur Moyenne Montagne ou animateur professionnel

- ▶ Où : Dans les environs du centre
- ▶ Tarifs de groupe à la journée ou demi-journée
 - 15 paires : 176.00 €/demi-journée - 318.00 €/journée
 - 25 paires : 195.00 €/demi-journée - 354.00 €/journée





ACTIVITÉS SAISON HIVER (suite)

LE SKI

Les activités de glisse se déroulent sur le site de Gresse en Vercors situé à 20 mn de votre lieu d'hébergement. La dépose des enfants se fait en pied de piste, les enfants accèdent ainsi directement au front de neige sans effectuer de marche à pied souvent compliquée avec l'équipement.

Gresse en Vercors est un domaine familial, avec des pistes de tous niveaux. Il est idéal pour une découverte du ski alpin (tapis de remontée, piste à pente douce) et du ski de fond. La station dispose d'un très bon niveau d'équipement pour les débutants.



Ski alpin / Ski de fond



Activité de ski alpin ou de ski de fond, encadré par un moniteur.

- ▶ Où : Gresse en Vercors
- ▶ Tarif de groupe : 120.00 € la séance de 2h30

Forfait ski alpin

Mise à disposition de forfait de ski, dans la limite des stocks disponibles.

- ▶ Où : Gresse en Vercors
- ▶ Tarif par personne à la journée : 14.00 €

Location ski alpin / ski de fond

Location de matériel de ski alpin ou ski de fond, dans la limite des stocks disponibles.

- ▶ Tarif par personne ski alpin : 8.00 € / jour
ski de fond : 6.00 € / jour



ACTIVITÉS SAISON ÉTÉ

Piscine



- ▶ Où : Gresse en Vercors
- ▶ Tarif par personne : 3.00 €



Canyon



Activité découverte du canyon et son environnement.

Encadrement : BE Escalade mention descente de canyon / Guide de haute montagne.

- ▶ Où : Saint-Andéol ou Gresse en Vercors
- ▶ Effectif : 8 jeunes (à partir de 12 ans)
- ▶ Tarif de groupe, à la journée ou demi-journée
 - 1 descente de canyon le matin ou l'après-midi : 340.00 €
 - 2 descentes de canyon dans la même journée (1 le matin, 1 l'après-midi) : 518.00 €



ACTIVITÉS ÉTÉ, PRINTEMPS, AUTOMNE

Escalade



- ▶ Où : Sites de Pey Bousou, La Combe ou Trézanne
- ▶ Tarif de groupe à la journée ou demi-journée
 - 1 séance d'escalade le matin ou l'après-midi : 183.00 €
 - 2 séances d'escalade le matin et l'après-midi : 336.00 €

Via corda



- ▶ Où : Site du Col des Deux
- ▶ Tarif de groupe à la journée ou demi-journée
 - 1 séance de via corda le matin ou l'après-midi : 195.00 €
 - 2 séances de via corda le matin et l'après-midi : 354.00 €





ACTIVITÉS ÉTÉ, PRINTEMPS, AUTOMNE (suite)

Géocaching



- ▶ Où : sur place
- ▶ Tarif de groupe à la journée ou demi-journée
 - 1 séance de géocaching le matin ou l'après-midi : 157.00 €
 - 2 séances de géocaching le matin et l'après-midi : 301.00 €



Orientation



Découverte de l'orientation en montagne.

- ▶ Où : sur place
- ▶ Tarif de groupe à la journée ou demi-journée
 - 1 séance d'orientation le matin ou l'après-midi : 148.00 €
 - 2 séances d'orientation le matin et l'après-midi : 271.00 €



Cani-rando



Randonnée accompagnée de chien de traîneau.

- ▶ Où : Gresse en Vercors
- ▶ Tarif par personne de 6 à 10 ans : 24.00 € - 11 ans et plus : 29.00 €



Accrobranche



Parcours Aventure Trièves de Saint Michel les Portes

- ▶ Où : Saint Michel les Portes
- ▶ Tarif : 19.00 €/personne





ACTIVITÉS ÉTÉ, PRINTEMPS, AUTOMNE (suite)

VTT



Découverte du Vélo Tout Terrain, encadré par un intervenant.
Effectif : 9 enfants et 1 animateur maximum.

- ▶ Où : Site du Fau de Roissard
- ▶ Tarif de groupe à la journée ou demi-journée
 - demi-journée : 342.00 €
 - journée complète ou 1 séance le matin et 1 séance l'après-midi : 519.00 €

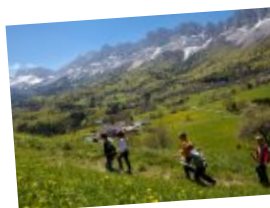


Tir à l'arc



L'activité se déroule au départ du centre de vacances.
Effectif : 12 enfants environ.
Durée de la sortie : 2h45.

- ▶ Où : Site du Fau de Roissard
- ▶ Tarif de groupe par séance : 150.00 €



Passerelles himalayennes



Découverte de passerelle au-dessus du lac de Treffort.

- ▶ Où : Treffort
- ▶ Tarif de groupe à la journée ou demi-journée
 - demi-journée : 150.00 €
 - journée : 271.00 €



Citoyen de la Terre



Sensibilisation à la notion de développement durable et aux conséquences des actions de l'homme sur le climat. Cette activité se pratique au départ du centre de vacances.

- ▶ Où : Site du Fau de Roissard
- ▶ Tarif de groupe à la journée ou demi-journée
 - demi journée : 150.00 €
 - journée : 271.00 €



ACTIVITÉS ÉTÉ, PRINTEMPS, AUTOMNE (suite)

Rencontre de la meute



Approche et rencontre avec des chiens de traîneau. Cette activité se déroule à Gresse en Vercors.

Effectif : une vingtaine d'enfants.

- ▶ Où : Gresse en Vercors
- ▶ Tarif par personne : 12.00 €



Astronomie



Découverte de l'astronomie avec un animateur. Cette activité se déroule directement au départ du centre de vacances.

- ▶ Où : Site du Fau de Roissard
- ▶ Tarif de groupe à la journée ou demi-journée
 - demi-journée : 150.00 €
 - journée : 301.00 €



Micro-fusée à poudre



Cette activité se déroule directement au départ du centre de vacances.

- ▶ Où : Site du Fau de Roissard
- ▶ Tarif de groupe à la journée ou demi-journée
 - demi-journée : 167.00 €
 - journée : 332.00 €





ACTIVITÉS TOUTES SAISONS

Fabrication du pain (par demi-classe/classe entière)



Découverte du pain avec un animateur. Cette activité se déroule au départ du centre de vacances.

- ▶ Où : Site du Fau de Roissard
- ▶ Tarif de groupe à la journée ou demi-journée
 - 167.00 € la demi-journée pour un groupe jusqu'à 15 enfants
 - 310.50 € la journée pour un groupe jusqu'à 15 enfants le matin et 15 enfants l'après-midi
 - 178.00 € la demi-journée pour un groupe jusqu'à 24 enfants
 - 333.50 € la journée pour un groupe de 24 enfants le matin et 24 enfants l'après-midi



Fabrication de cosmétiques naturels



Découverte de la fabrication des cosmétiques naturels.

- ▶ Où : sur place
- ▶ Tarif de groupe à la journée ou demi-journée
 - 184.00 € la demi journée pour un groupe jusqu'à 15 enfants
 - 310.50 € la journée pour un groupe jusqu'à 15 enfants le matin et 15 enfants l'après-midi



Visite de la ferme



- ▶ Où : Saint Andéol
- ▶ Tarif : 11.00 €/personne



Des soirées et des veillées...

★ **Marche de nuit :**
Avec raquettes : 172.50 €
Sans raquettes : 121.00 €

★ **Veillée conte : 150.00 €**
Pour tout votre groupe

★ **Veillée aux étoiles (veillée astro) : 170.00 €**
Jusqu'à 24 personnes



A bientôt au Fau de Roissard!

