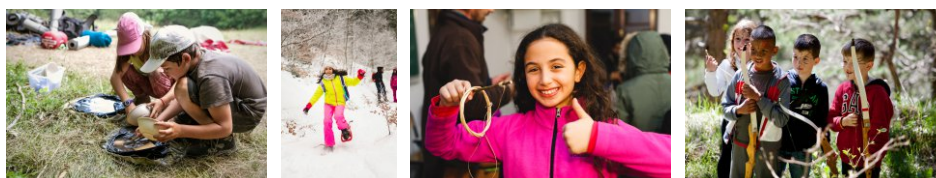


Livret activités 2025

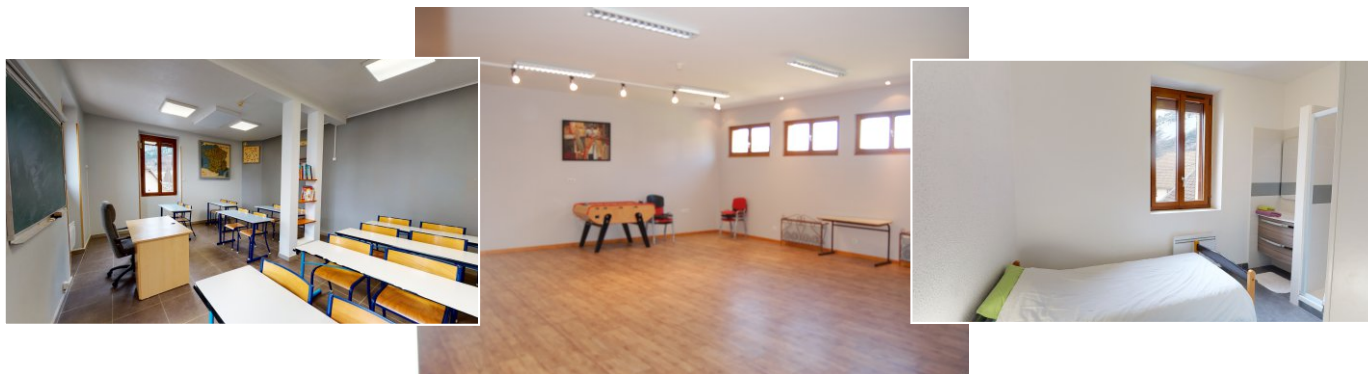
L'Ancienne École



[Photos du bâtiment et visite virtuelle sur notre site eterpa.fr](http://eterpa.fr)

Hébergement :

Votre groupe bénéficie d'un chalet indépendant pouvant recevoir 22 enfants et 4 adultes.
Nous assurons quotidiennement le ménage sur le bâtiment. Ce chalet est composé de 7 chambres de 3 à 6 lits, une petite salle d'activité et d'une grande salle commune de 80 m².



Notre établissement est également doté de :

- Terrain multisport en gazon synthétique
- Zone verte
- Pas de tir à l'arc couvert
- Terrasse extérieure
- Four à pain
- Plancha



Agréments de la structure :

Education nationale
Jeunesse et Sport
Protection Maternelle et Infantile
Agrément DDCS n°383550001



Activités printemps, été, automne

Découverte Nature



- ▶ Où : sur place
- ▶ Tarif de groupe à la demi-journée : 165 €



Duathlon



Un combiné ludique proposant hors neige une initiation au tir (laser) et un parcours nordique semé d'embûches.

- ▶ Où : sur place
- ▶ Tarif de groupe à la demi-journée : 265 €
- ▶ Encadrement et matériel (carabine) inclus



Escalade



- ▶ Où : Sites de Pey Bousou, La Combe ou Trézanne
- ▶ Tarif de groupe à la demi-journée : 201 €



Via corda



- ▶ Où : Site du Col des Deux
- ▶ Tarif de groupe à la demi-journée : 219 €



Géocaching



- ▶ Où : sur place
- ▶ Tarif de groupe à la demi-journée : 175 €



Orientation



Découverte de l'orientation en montagne.

- ▶ Où : sur place
- ▶ Tarif de groupe à la demi-journée : 165 €

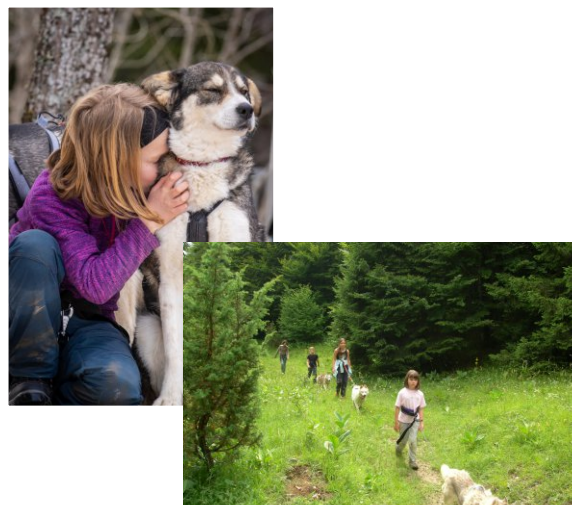


Cani-rando



Randonnée accompagnée de chien de traîneau.

- ▶ Où : sur place
- ▶ Tarif par personne : 26 €



Accrobranche



Parcours Aventure Trièves de Saint Michel les Portes

- ▶ Où : Saint Michel les Portes
- ▶ Tarif : 19 €/personne



VTT

Découverte du Vélo Tout Terrain, encadré par un intervenant.

- ▶ Effectif : 9 enfants et 1 animateur maximum
- ▶ Tarif de groupe à la journée ou demi-journée
 - demi-journée : 342.00 €
 - journée : 519.00 €

**Tir à l'arc**

L'activité se déroule au départ du centre de vacances.

- ▶ Où : sur place
- ▶ Effectif : 12 enfants environ
- ▶ Durée de la sortie : 2h45
- ▶ Tarif de groupe par séance : 170.00 €

**Passerelles himalayennes**

Découverte de passerelle au-dessus du lac de Treffort.

- ▶ Où : Treffort
- ▶ Tarif de groupe à la demi-journée : 165 €

**Astronomie**

Découverte de l'astronomie avec un animateur. Cette activité se déroule directement au départ du centre de vacances.

- ▶ Où : Site du Tétras-Lyre
- ▶ Tarif de groupe à la demi-journée : 170 €





Activités saison été

Piscine



- ▶ Où : Gresse en Vercors et Monestier-de-Clermont
- ▶ Tarif par personne : 4 €



Canyon



Activité découverte du canyon et son environnement.

- ▶ Où : Saint-Andéol
- ▶ Effectif : 8 jeunes (à partir de 12 ans)
- ▶ Encadrement : BE Escalade mention descente de canyon / Guide de haute montagne
- ▶ Tarif de groupe, à la journée ou demi-journée
 - 1 descente de canyon le matin ou l'après-midi : 374 €
 - 2 descentes de canyon dans la même journée (1 le matin, 1 l'après-midi) : 575 €





Activités saison hiver



Les activités de glisse se déroulent sur le site de Gresse en Vercors situé à 15 mn de votre lieu d'hébergement. La dépose des enfants se fait en pied de piste, les enfants accèdent ainsi directement au front de neige sans effectuer de marche à pied souvent compliquée avec l'équipement.

Gresse en Vercors est un domaine familial, avec des pistes de tous niveaux. Il est idéal pour une découverte du ski alpin (tapis de remontée, piste à pente douce) et du ski de fond. La station dispose d'un très bon niveau d'équipement pour les débutants.

Ski alpin / Ski de fond



Activité de ski alpin ou de ski de fond, encadré par un moniteur.

- ▶ Où : Gresse en Vercors
- ▶ Tarif de groupe hors période de vacances scolaires : 115 €
- ▶ Tarif de groupe en période de vacances scolaires : 160 €



Location ski alpin / ski de fond

Location de matériel de ski alpin ou ski de fond, dans la limite des stocks disponibles.

- ▶ Tarif par personne ski alpin : 8.00 € / jour
ski de fond : 6.00 € / jour

Sortie nature en raquette à neige



- ▶ Où : Dans les environs du centre
- ▶ Encadrement : Accompagnateur Moyenne Montagne (BEES)
- ▶ Tarifs de groupe à la demi-journée :
 - 15 paires : 196.00 €
 - 25 paires : 219.00 €

(marche crépusculaire en raquettes : voir page 9)





Activités toutes saisons

Fabrication du pain



Découverte du pain avec un animateur.

- ▶ Où : sur place
- ▶ Effectif : par demi-classe ou classe entière
- ▶ Tarifs de groupe à la demi-journée :
 - 184 € jusqu'à 15 enfants
 - 195 € jusqu'à 24 enfants



Visite de la ferme avec atelier de fabrication du beurre



Cette activité se déroule directement au départ du centre de vacances.

- ▶ Où : Saint Andéol
- ▶ Tarif : 13 €/personne



Fabrication de cosmétiques naturels



Découverte de la fabrication de cosmétiques naturels.

- ▶ Où : sur place
- ▶ Tarif de groupe à la demi-journée :
 - 184 € jusqu'à 15 enfants





Des soirées et des veillées...

Marcher en pleine nuit seulement guidé par la lueur de la lune,
Vivre une veillée contée bercé par de belles histoires des gens de la montagne,
Ecouter Lucas nous parler glaciers, écouter l'enregistrement sonore de leur mouvement,
Observer les étoiles à l'aide d'appareils spécialisés ou grâce à notre planétarium...

Voici les veillées et soirées que nous proposons en complément de vos séjours.
Découvrez les modalités d'organisation et plus de détails sur les contenus.

Marche crépusculaire



La marche crépusculaire est une promenade lorsque la nuit est tombée, lorsque les ombres s'allongent, plongeant le paysage dans une douce pénombre. Les enfants avancent en silence, transposant leurs expériences entre le jour et la nuit. La nuit, les sons de la montagne peuvent apaiser ou inquiéter, les nuances changeantes du ciel créent une atmosphère méditative et serine, parfois mystérieuse...

- ▶ Où : dans les forêts à proximité des centres de vacances Eterpa
- ▶ Durée de la sortie : 1h30 environ
- ▶ Effectif : 1 classe ou 1 groupe d'une vingtaine d'enfants
- ▶ Encadrement : Accompagnateur Moyenne Montagne (BEES)
- ▶ Tarif : 150 € / Avec raquettes : 201 €

Veillée contée

La veillée contée transporte les enfants dans des paysages sauvages et mystérieux à travers des récits d'aventure, de folklore et de courage, imprégnés de la magie et de la sagesse des sommets. Les histoires captivent avec leurs héros intrépides et leurs créatures mythiques, évoquant la grandeur et les défis de la vie montagnarde.

- ▶ Où : salle d'activité sur les centres
- ▶ Durée de la veillée : 1 heure effective
- ▶ Effectif : 1 à 2 classes ou un groupe d'une cinquantaine d'enfants
- ▶ Encadrement : Conteur
- ▶ Tarif : 165 €



Marche aux étoiles



La marche aux étoiles est une expérience nocturne où les enfants se promènent sous un ciel dégagé, loin des lumières de la ville pour admirer la beauté du firmament. Guidés par un expert en astronomie, les marcheurs identifient les constellations, planètes et étoiles filantes ou en écoutant les histoires mythologiques et scientifiques sur les astres. Le silence de la nuit, le scintillement des étoiles et l'immensité du cosmos créent une atmosphère magique, propice à la contemplation et à la réflexion sur notre place dans l'univers. Du matériel d'observation nous permet d'affiner notre regard sur les constellations. Et si le plafond du ciel venait à nous gêner le spectacle, un planétarium permet de réaliser la séance en salle.

- ▶ Où : à proximité des centres de vacances Eterpa
- ▶ Durée de la sortie : 1h30 environ
- ▶ Effectif : 1 classe ou 1 groupe d'une vingtaine d'enfants
- ▶ Encadrement : Accompagnateur Moyenne Montagne (BEES)
- ▶ Tarif : 170 €

Soirée «un glacier ca bouge ?»

Nous connaissons tous les glaciers comme des géants de glace figés. Mais savez-vous qu'ils ne sont pas immobiles ? En écoutant ces glaciers et grâce à une maquette, nous verrons comment ils se forment, pourquoi ils se déplacent, et quels liens ils ont avec le climat.

Nous évoquerons aussi l'importance des glaciers et de l'enneigement pour les vallées de montagne.

- ▶ Où : salle d'activité sur les centres
- ▶ Durée de la veillée : 1 heure effective
- ▶ Effectif : 1 classe ou un groupe d'une vingtaine d'enfants
- ▶ Encadrement : Lucas Davèze, glaciologue
- ▶ Tarif : 165 €



À bientôt avec Eterpa!